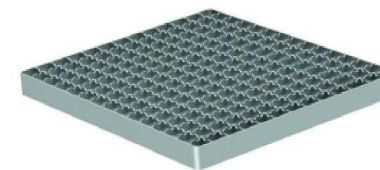
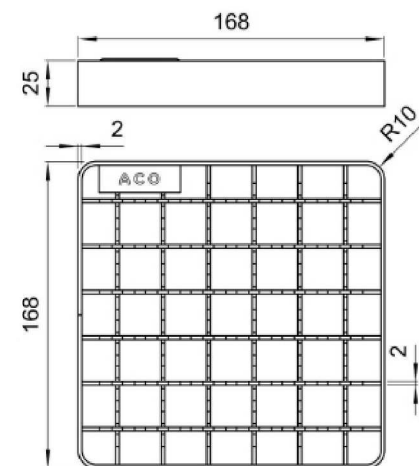


Inox talna rešetka 600x400 mm DN 110/pohodna mreža/ lovilec umazanije; pred prekucno ponvijo; poz. e4; kot npr. ACO;

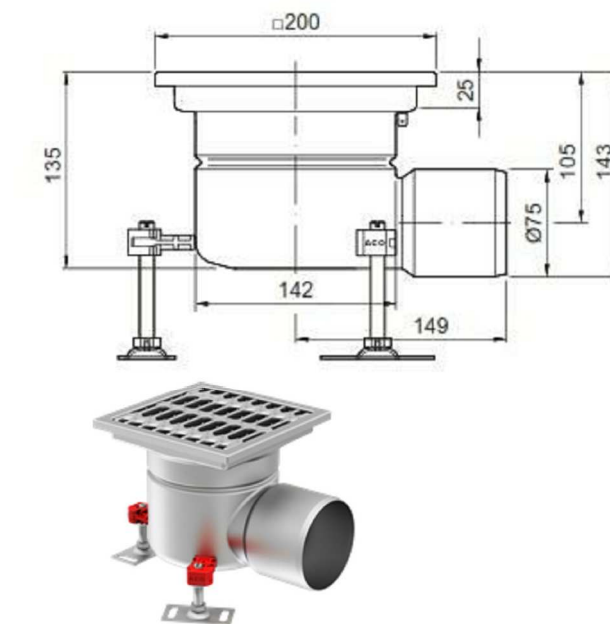
Inox talna rešetka 800x400 mm DN 110/pohodna mreža/ lovilec umazanije; pred plinskim kotlom; poz. e3; kot npr. ACO;

Inox talna rešetka 200x200 mm DN 75/ pohodna mreža/ lovilec umazanije; poz. d1; kot npr. ACO;

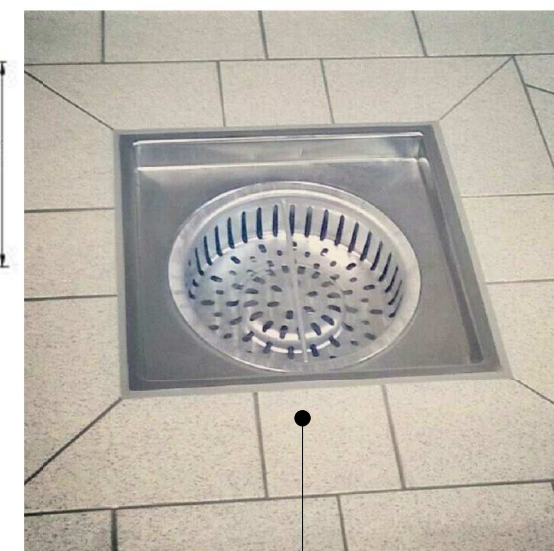


- Certificirana v skladu z EN 1253-1
- Izdelana iz nerjavečega jekla oznake 1.4301 (304) ali 1.4404 (316L)
- Elektropolirana (po elektrokemijskem postopku)
- Protidrсна pokrivna rešetka (R 11)

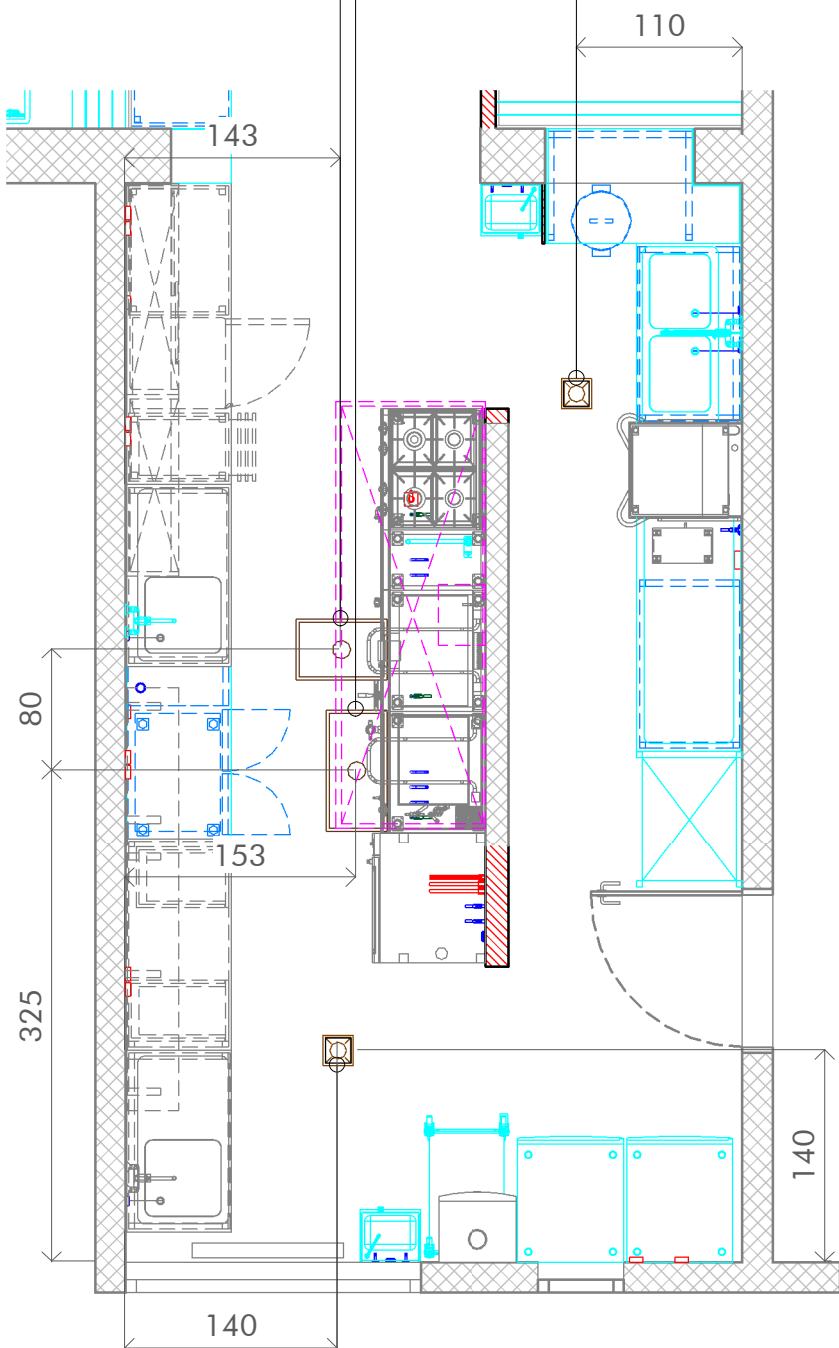
- Razred obremenitve L 15
- Higijenski design, ki vključuje široko odprtino, posamezni deli so izdelani z vlečenjem pločevine in z minimalnim številom zvarov, kar zmanjšuje možnost korozije in zadrževanja bakterij, vse v skladu s SIST EN 1672 in SIST EN ISO 14159.



Talna rešetka za točkovno odvodnjavanje.



Detail polaganja keramike: Keramiko v oddaljenosti 1m od talne rešetke je potrebno položiti s padcem 1% proti talni rešetki.

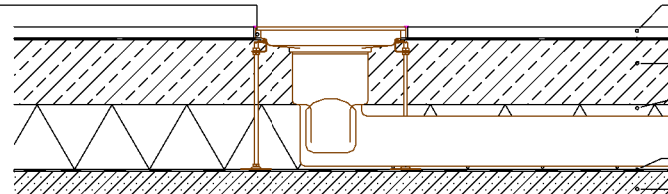


Inox talna rešetka 200x200 mm DN 75/ pohodna mreža/ lovilec umazanije; poz. e2; kot npr. ACO;

Tloris pozicioniranja talnih rešetk

M 1 : 50

trajnoelastični kit na PU osnovi

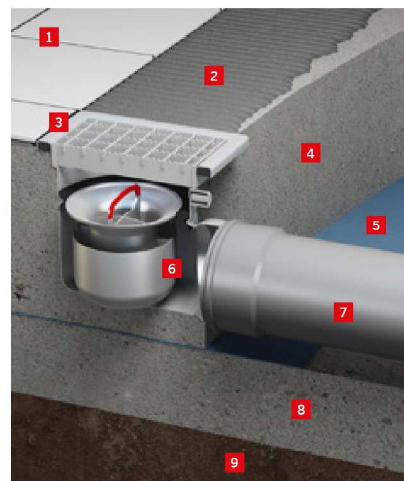


talna obloga - epoksi/keramika
mapelastič estrih
toplotna izolacija
hidroizolacija (bitumenski premaz+hidroizolacijski trak IZOTEK V4)
AB osnova

Detail izvedbe talne rešetke s horizontalnim iztokom

M 1 : 20

- 1 Keramika
- 2 Lepilo
- 3 Trajnoelastična fuga
- 4 Estrih
- 5 Folija-hidroizolacija
- 6 Talni požiralnik
- 7 Izločna cev
- 8 Betonska plošča
- 9 Gramozno nasutje



Vgradnja višinsko nastavljive talne rešetke s horizontalnim iztokom ter s prirobnico za hidroizolacijo v temeljno betonsko ploščo.

Mere na objektu in izvedbo priključkov je dolžan preveriti posamezen izvajalec na objektu pred začetkom del. V primeru sprememb tehnološke opreme in gradbeno obrtniških del vezanih na tehnološko opremo kuhinje, ki so posledica sprememb in zahtev s strani investitorja ali izvajalca je potrebno takoj pridobiti soglasje projektanta in investitorja.

Nepooblaščenno razmnoževanje ali uporaba posameznih delov brez soglasja projektivnega podjetja ni dovoljeno in se obravnava v skladu z Zakonom o avtorskih pravicah!

| | | |
|---|---|---|
| PROJEKTANT: NAINO d.o.o. Bizeljska cesta 80a 8250 Brežice | INVESTITOR: Občina Brežice Cesta prvih borcev 18 8250 Brežice | NAČRT/LIST/MERILO: Načrt oznaka 5 LIST 2 As indicated |
| VODJA PROJEKTA: Grega Bizjak, univ. dipl. inž. arh. ZAPS 1592 A | NAZIV GRADNJE: Prenova kuhinje OŠ Velika Dolina | DATUM/VARIANTA: print: 29.10.2020 base: 07.09.2019 |
| PROJEKTANT TEHNOLOGIJE: PROprima d.o.o., Cesta Andreja Bitenca 68, 1000 Ljubljana, Slovenija | ŠTEVILKA PROJEKTA/NAČRTA/FAZA: A-20-08 5-T/208-2019-PZI projekt za izvedbo - PZI | PROprima d.o.o. Cesta Andreja Bitenca 68 1000 Ljubljana Slovenija |
| POOBlašČENI INŽENIR TEHNOLOGIJE: Primož Černigoj u.d.i.s. T-0697 | VSEBINA RISBE: Tloris pozicioniranja talnih rešetk | tel: +386 0 599 26 401 fax: +386 0 599 25 864 www.proprima.si info@proprima.si |

